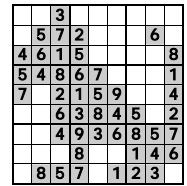


保良局朱敬文中學、香港中文大學教育學院課程與教學系

聯合主辦

沙田區小學校際數學遊戲挑戰賽（第三屆）

報名表格



數獨遊戲

學校名稱：_____

學校地址：_____

學校電話：_____ 學校傳真：_____

統籌老師：_____ 先生 / 女士

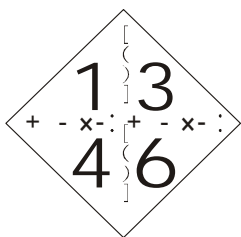
為方便預備數學遊戲挑戰賽之物資數量，煩請負責老師為參賽學校填報
以下表格，並於 2006 年 7 月 15 日（星期六）或以前傳真 或 寄回至本校。
(傳真號碼：2603 0743、查詢電話：2699 1031)

小五級		小六級	
班 別	學生人數	班 別	學生人數
總人數：		總人數：	



△七巧板

本校願意提供比賽規則中所述之協助，並同意遵守各項比賽規則。



○合24

校長簽署：_____

校長姓名：_____

日 期：_____

----- 請填妥回郵資料，以便郵寄之用 -----

學校：_____

地址：_____

統籌老師：_____